

第 0.1 版

フェアリー詰将棋作家名鑑 1952-2010

四十人一局集



第 0.1 版

フェアリー四十人一局集とりあえず

「フェアリー四十人一局集」は相も変わらず頓挫したままです。あまりにも高い頂であるにもかかわらず、あまりにも正攻法で挑もうとしているからではないかと思えてきました。

ならばとりあえず適当に作ってしまえ、そうすれば各方面からあれこれ意見がついで議論が進むに違いない、と短絡的に考えてみました。

というわけで、下記のように独断的な方法で収録作家と収録作を暫定的に決めてみました。

- ・フェアリー四十人一局集収録対象はフェアリーデータベース収録作家、収録作の範囲から選択する。
- ・収録作家は、発表数と、前衛賞、妖精賞、Fairy TopIX の受賞数で決める。
- ・収録基準は下記のいずれかを満たすこととする。

発表数 100 局以上

受賞数 2 回以上

発表数 50 局以上かつ受賞数 1 回以上

- ・複数名義を使用している（と思われる）作家は名寄せしたうえで集計する。
- ・複数名義を使用している（と思われる）作家の場合には、もっとも世の中で通用している（と思われる）名義で収録。
- ・収録作はとりあえず初登場作としておく。
- ・プロフィール等はとりあえず割愛。

結果はこうです。初登場の古い順に並べてみました。

それなりの作家の一覧になっているように見えます。収録作家予定数は 40 なので、実際にはさらに何名かの候補を追加したあと、絞り込むことになるでしょう。皆様のご意見やコメントを期待しています。特に建設的である必要はありません。

2013年5月1日 第0.1版 神無太郎

1. 板橋あさ彥
1963年2月
詰将棋パラダイス

ばか詰 5手

| | | | | | | | | | | |
|--|---|---|---|---|---|---|---|---|---|---|
| | 9 | 8 | 7 | 6 | 5 | 4 | 3 | 2 | 1 | |
| | | | | | | | | | | 一 |
| | | | | | | | | | | 二 |
| | | | | | | | | | 王 | 三 |
| | | | | | | | | | | 四 |
| | | | | | | | | | | 五 |
| | | | | | | | | | | 六 |
| | | | | | | | | | | 七 |
| | | | | | | | | | | 八 |
| | | | | | | | | | | 九 |

持駒 金 歩

花沢正純

2. 田宮克哉
1969年7月
詰将棋パラダイス

安南詰 15手

| | | | | | | | | | | |
|--|---|---|---|---|---|---|---|---|---|---|
| | 9 | 8 | 7 | 6 | 5 | 4 | 3 | 2 | 1 | |
| | | | | | | 車 | | | | 一 |
| | | | | | | | 車 | | 王 | 二 |
| | | | | | | | | | 桂 | 三 |
| | | | | 歩 | | | 銀 | | | 四 |
| | | | | | | | | | | 五 |
| | | | | | | | | | | 六 |
| | | | | | | | | | | 七 |
| | | | | | | | | | | 八 |
| | | | | | | | | | | 九 |

持駒 飛

第 0.1 版

3. 中出慶一
1970年2月
詰将棋パラダイス

ばか詰 19手

| | | | | | | | | | | |
|--|--|--|--|--|--|--|--|---|---|---|
| | | | | | | | | | 王 | 一 |
| | | | | | | | | | | 二 |
| | | | | | | | | 歩 | 歩 | 三 |
| | | | | | | | | | | 四 |
| | | | | | | | | | | 五 |
| | | | | | | | | | | 六 |
| | | | | | | | | | | 七 |
| | | | | | | | | | | 八 |
| | | | | | | | | | | 九 |

持駒 なし

5. 森茂
1972年12月
詰将棋パラダイス

ばか詰 73手

| | | | | | | | | | | |
|---|---|---|---|---|---|---|---|---|---|---|
| | | | と | 歩 | 歩 | | | | 王 | 一 |
| | | | 歩 | 歩 | 歩 | 歩 | | | | 二 |
| | | | 王 | | | | | | 歩 | 三 |
| | | | | | | | | 歩 | | 四 |
| | | 歩 | | | | | | | 金 | 五 |
| 歩 | 歩 | | | | 香 | | 歩 | 歩 | 歩 | 六 |
| 歩 | | 銀 | | 歩 | 銀 | 銀 | 金 | 歩 | 歩 | 七 |
| 歩 | 香 | 歩 | 歩 | 歩 | 歩 | 歩 | 歩 | 香 | 歩 | 八 |
| | | | | | | | 歩 | | 香 | 九 |

持駒 なし

4. 加藤徹
1970年6月
詰将棋パラダイス

ばか詰 171手

| | | | | | | | | | | |
|---|---|---|---|---|---|---|---|---|---|---|
| | | | | | | | | | 王 | 一 |
| | | | | | | | | | 王 | 二 |
| | | と | 歩 | | | | | | | 三 |
| 歩 | | | | | | | | | | 四 |
| と | | | | | | | | | | 五 |
| | 桂 | 桂 | 歩 | 桂 | 角 | 歩 | 桂 | | | 六 |
| と | 歩 | 金 | 銀 | 金 | 歩 | 金 | 歩 | | | 七 |
| | | 香 | | 歩 | | 香 | 銀 | | | 八 |
| 香 | | | | | 王 | | 金 | 香 | | 九 |

持駒 なし

6. 小林看空
1973年7月
詰将棋パラダイス

ばか詰 7手

| | | | | | | | | | | |
|--|--|---|--|--|---|--|--|---|---|---|
| | | | | | | | | | | 一 |
| | | | | | | | | | 王 | 二 |
| | | | | | | | | | | 三 |
| | | | | | | | | | 歩 | 四 |
| | | | | | 桂 | | | | | 五 |
| | | | | | 王 | | | | | 六 |
| | | 歩 | | | | | | | | 七 |
| | | | | | | | | | | 八 |
| | | | | | | | | 王 | | 九 |

持駒 飛角

46龍を詰める

第 0.1 版

7. 若島正
1975年1月
詰将棋パラダイス

マキシ詰 7手

| | | | | | | | | | | |
|---|---|---|---|---|---|---|---|---|---|---|
| 9 | 8 | 7 | 6 | 5 | 4 | 3 | 2 | 1 | | |
| | | | | | | | 科 | 皇 | 一 | |
| | | | | | | | | | 二 | |
| | | | | | | | | | 三 | |
| | | | | | | | 爵 | | 四 | |
| | | | | | | | | | 五 | |
| | | | | | | | 平 | 銀 | 王 | 六 |
| | | | | | | | | 金 | 歩 | 七 |
| | | | | | | | | | マ | 八 |
| | | | | | | | | | | 九 |

持駒 飛 歩

9. 上田吉一
1975年11月
詰将棋パラダイス

マキシ詰 41手

| | | | | | | | | | |
|---|---|---|---|---|---|---|---|---|---|
| 9 | 8 | 7 | 6 | 5 | 4 | 3 | 2 | 1 | |
| | | | | | | 爵 | 皇 | 銀 | 一 |
| | | | | | | 爵 | 平 | | 二 |
| | | | | | | | 王 | | 三 |
| | | | | | | 馬 | | | 四 |
| | | | | | | | | | 五 |
| | | | | | | | | | 六 |
| | | | | | | | | | 七 |
| | | | | | | | | 香 | 八 |
| | | | | | | | | | 九 |

持駒 香

8. 飯田岳一
1975年6月
詰将棋パラダイス

天竺詰 9手

| | | | | | | | | | |
|---|---|---|---|---|---|---|---|---|---|
| 9 | 8 | 7 | 6 | 5 | 4 | 3 | 2 | 1 | |
| | | | | | | | | 王 | 一 |
| | | | | | | | | | 二 |
| | | | | | | | | | 三 |
| | | | | | | | 平 | | 四 |
| | | | | | | | | | 五 |
| | | | | | | | | | 六 |
| | | | | | | | | | 七 |
| | | | | | | | | | 八 |
| | | | | | | | マ | 歩 | 九 |

持駒 銀 桂4

10. 泰永三二郎
1977年3月
詰将棋パラダイス

ばか詰 51手

| | | | | | | | | | |
|---|---|---|---|---|---|---|---|---|---|
| 9 | 8 | 7 | 6 | 5 | 4 | 3 | 2 | 1 | |
| 皇 | | | | | | | | | 一 |
| | 爵 | | | | | | | | 二 |
| | 平 | | | | | | | | 三 |
| | | | | | | | | | 四 |
| 王 | 爵 | | | | | | 平 | 皇 | 五 |
| | | 平 | 平 | 平 | 平 | | | | 六 |
| 科 | 皇 | | | | | | マ | 馬 | 七 |
| | 歩 | 歩 | 歩 | 歩 | 歩 | | | | 八 |
| 皇 | 飛 | | | | | | | 王 | 九 |

持駒 歩

第 0.1 版

11. 服部 淳
1977年6月
カピタン

ばか自殺詰 10手

| | | | | | | | | | | |
|---|--|--|--|--|--|--|--|---|---|---|
| | | | | | | | | | 銀 | 一 |
| 王 | | | | | | | | 龍 | 王 | 二 |
| | | | | | | | | | | 三 |
| | | | | | | | | | | 四 |
| | | | | | | | | | | 五 |
| | | | | | | | | | | 六 |
| | | | | | | | | | | 七 |
| | | | | | | | | | | 八 |
| | | | | | | | | | | 九 |

持駒 歩

13. 小石 広志
1979年4月
詰将棋パラダイス

安南詰 11手

| | | | | | | | | | | | | |
|--|--|--|--|--|--|--|--|--|---|---|---|---|
| | | | | | | | | | 皇 | 飛 | 皇 | 一 |
| | | | | | | | | | | | | 二 |
| | | | | | | | | | 歩 | | | 三 |
| | | | | | | | | | 歩 | | | 四 |
| | | | | | | | | | | | 王 | 五 |
| | | | | | | | | | 銀 | 桂 | | 六 |
| | | | | | | | | | | | | 七 |
| | | | | | | | | | | | | 八 |
| | | | | | | | | | | | | 九 |

持駒 なし

近代将棋誌掲載作の再掲

12. 出口 信男
1977年11月
カピタン

天竺ばか詰 3手

| | | | | | | | | | | |
|--|--|---|--|--|--|--|--|---|---|---|
| | | | | | | | | | 龍 | 一 |
| | | | | | | | | | | 二 |
| | | 角 | | | | | | 王 | | 三 |
| | | | | | | | | | | 四 |
| | | 角 | | | | | | 玉 | | 五 |
| | | | | | | | | | | 六 |
| | | | | | | | | | | 七 |
| | | | | | | | | 龍 | | 八 |
| | | | | | | | | | | 九 |

持駒 なし

左真樹

14. 佐々木 康司
1979年11月
詰将棋パラダイス

ばか自殺詰 366手

| | | | | | | | | | | | | |
|--|--|--|--|--|--|--|--|--|--|--|--|---|
| | | | | | | | | | | | | 一 |
| | | | | | | | | | | | | 二 |
| | | | | | | | | | | | | 三 |
| | | | | | | | | | | | | 四 |
| | | | | | | | | | | | | 五 |
| | | | | | | | | | | | | 六 |
| | | | | | | | | | | | | 七 |
| | | | | | | | | | | | | 八 |
| | | | | | | | | | | | | 九 |

持駒 歩10

第 0.1 版

15. 山田嘉則
1981年5月
詰将棋パラダイス

天竺詰 49手

| | | | | | | | | | | |
|--|--|--|--|--|--|--|---|---|---|---|
| | | | | | | | | | 王 | 一 |
| | | | | | | | | マ | | 二 |
| | | | | | | | マ | と | | 三 |
| | | | | | | | | と | | 四 |
| | | | | | | | | | | 五 |
| | | | | | | | | | | 六 |
| | | | | | | | | | | 七 |
| | | | | | | | と | マ | | 八 |
| | | | | | | | と | | と | 九 |

持駒 歩10

17. 橋本孝治
1981年12月
詰将棋パラダイス

ばか詰 71手

| | | | | | | | | | | |
|--|--|--|---|---|---|---|---|---|--|---|
| | | | 皇 | マ | 王 | マ | | | | 一 |
| | | | 皇 | マ | マ | 歩 | | | | 二 |
| | | | 皇 | 歩 | 歩 | 歩 | 歩 | 歩 | | 三 |
| | | | | | | | | | | 四 |
| | | | | | | | | | | 五 |
| | | | | | | | | | | 六 |
| | | | | | | | | | | 七 |
| | | | | | | | | | | 八 |
| | | | | | | | | | | 九 |

持駒 歩8

16. 佐藤伸夫
1981年12月
詰将棋パラダイス

打歩ばか詰 7手

| | | | | | | | | | | |
|--|--|--|--|--|--|--|---|---|---|---|
| | | | | | | | | | 王 | 一 |
| | | | | | | | | | 角 | 二 |
| | | | | | | | | 龍 | | 三 |
| | | | | | | | | | | 四 |
| | | | | | | | 馬 | | | 五 |
| | | | | | | | | | | 六 |
| | | | | | | | | | | 七 |
| | | | | | | | | | | 八 |
| | | | | | | | | | | 九 |

持駒 歩

18. 金子清志
1984年1月
詰将棋パラダイス

ばか自殺詰 12手

| | | | | | | | | | | | |
|---|--|--|--|--|--|--|---|---|---|---|---|
| | | | | | | | | | | 一 | |
| | | | | | | | | | | 二 | |
| | | | | | | | | | | 三 | |
| 飛 | | | | | | | | | | 四 | |
| | | | | | | | | | | 五 | |
| | | | | | | | 歩 | 王 | 歩 | 六 | |
| | | | | | | | 歩 | | | 七 | |
| | | | | | | | 王 | 龍 | 蟹 | 角 | 八 |
| | | | | | | | | | | 九 | |

持駒 なし

第 0.1 版

19. 神無太郎
1984年3月
詰将棋パラダイス

ばか詰 5手

| | | | | | | | | | |
|---|---|---|---|---|---|---|---|---|---|
| 9 | 8 | 7 | 6 | 5 | 4 | 3 | 2 | 1 | |
| | | | | | | | | | 一 |
| | | | | | | | | | 二 |
| | | | | | | | | | 三 |
| | | | | | | | 皇 | | 四 |
| | | | | | 角 | | | 科 | 五 |
| | | | | | | 龍 | 皇 | 科 | 六 |
| | | | | | | | | 王 | 七 |
| | | | | | | | | | 八 |
| | | | | | | 桂 | | | 九 |

持駒 香

命名『危機』

21. 岩本修
1990年9月
詰将棋パラダイス

安南ばか自殺詰 8手

| | | | | | | | | | |
|---|---|---|---|---|---|---|---|---|---|
| 9 | 8 | 7 | 6 | 5 | 4 | 3 | 2 | 1 | |
| | | | | | | | | | 一 |
| | | 王 | | | | | | | 二 |
| | | | | | | | | | 三 |
| | | | | | | | | | 四 |
| | | | | | | | 王 | | 五 |
| | | | | | | | | | 六 |
| | | | | | | | | | 七 |
| | | | | | | | | | 八 |
| | | | | | | | | | 九 |

持駒 飛 銀

20. 佐々木寛次郎
1989年6月
詰将棋パラダイス

ばか自殺詰 12手

| | | | | | | | | | |
|---|---|---|---|---|---|---|---|---|---|
| 9 | 8 | 7 | 6 | 5 | 4 | 3 | 2 | 1 | |
| | | | | | | | | | 一 |
| | | | | | | | | | 二 |
| | | | | | | | | | 三 |
| | | | | | | | | | 四 |
| | | | | 王 | | | | | 五 |
| | | | | | | | | | 六 |
| | | | | | | | | | 七 |
| 歩 | 歩 | 歩 | 歩 | 歩 | 歩 | 歩 | 歩 | 歩 | 八 |
| | 角 | | | | | | 飛 | | 九 |
| 香 | 桂 | 銀 | 金 | 王 | 金 | 銀 | 桂 | 香 | 九 |

持駒 なし

命名『最大最小』

22. 加賀孝志
1991年7月
将

安南ばか自殺詰 6手

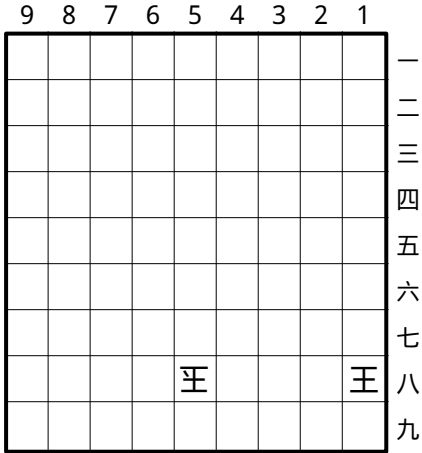
| | | | | | | | | | |
|---|---|---|---|---|---|---|---|---|---|
| 9 | 8 | 7 | 6 | 5 | 4 | 3 | 2 | 1 | |
| | | | | | | | | | 一 |
| | | | | | | | | | 二 |
| | | | | | | | 飛 | | 三 |
| | | | | | | | 桂 | | 四 |
| | | | | | | 王 | | | 五 |
| | | | | | | | | | 六 |
| | | | | | | | | 王 | 七 |
| | | | | | | | | | 八 |
| | | | | | | | 桂 | | 九 |

持駒 飛

第 0.1 版

23. 神無次郎
1993年9月
詰将棋パラダイス

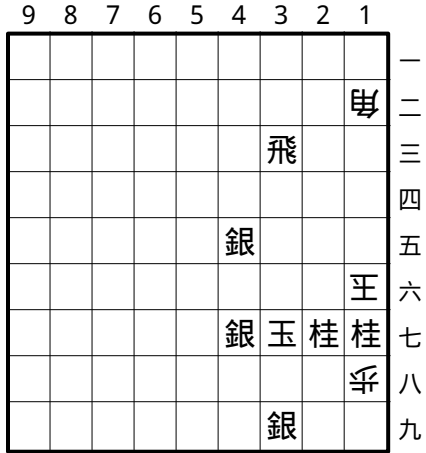
安北ばか自殺詰 6手



持駒 角

25. 内田昭
1996年3月
詰将棋パラダイス

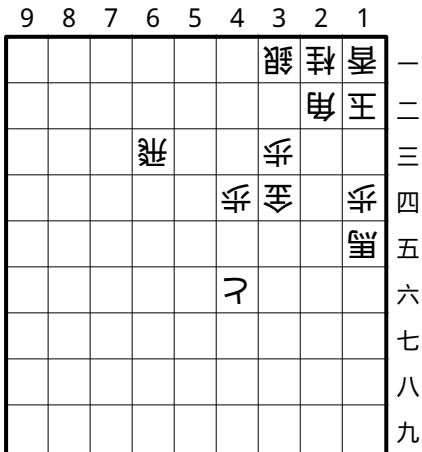
ばか自殺詰 16手



持駒 飛 角

24. 赤木誉幸
1995年2月
詰将棋パラダイス

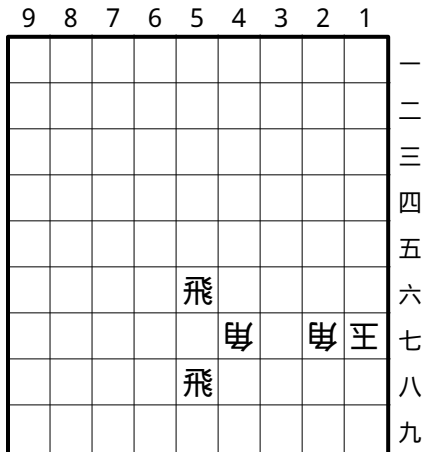
ばか詰 11手



持駒 桂2 歩2

26. 長谷繁蔵
1998年3月
詰将棋パラダイス

ばか詰 7手



持駒 なし

第 0.1 版

27. もず

2001年1月1日

もずいろ

ばか自殺スタイルメイト 10手

| | | | | | | | | | | | |
|--|--|---|--|--|--|--|--|--|--|---|---|
| | | | | | | | | | | | |
| | | 王 | | | | | | | | | 一 |
| | | | | | | | | | | | 二 |
| | | | | | | | | | | | 三 |
| | | | | | | | | | | | 四 |
| | | | | | | | | | | | 五 |
| | | | | | | | | | | | 六 |
| | | | | | | | | | | | 七 |
| | | | | | | | | | | | 八 |
| | | | | | | | | | | 王 | 九 |

持駒 角

29. たくぼん

2004年10月

九州G作品展フェアリー別館

ばか詰 7手

| | | | | | | | | | | | |
|--|--|--|--|--|--|---|---|---|---|--|---|
| | | | | | | | | | | | |
| | | | | | | | | | | | 一 |
| | | | | | | | | | | | 二 |
| | | | | | | 歩 | 歩 | | | | 三 |
| | | | | | | | | | マ | | 四 |
| | | | | | | | | | | | 五 |
| | | | | | | 角 | | 王 | | | 六 |
| | | | | | | マ | | | 歩 | | 七 |
| | | | | | | | | 銀 | | | 八 |
| | | | | | | 角 | | | | | 九 |

持駒 香

28. 北村太路

2002年8月12日

Onsite Fairy Mate

マドラシばか自殺詰 14手

| | | | | | | | | | | | |
|--|--|--|--|--|--|--|--|--|--|--|---|
| | | | | | | | | | | | |
| | | | | | | | | | | | 一 |
| | | | | | | | | | | | 二 |
| | | | | | | | | | | | 三 |
| | | | | | | | | | | | 四 |
| | | | | | | | | | | | 五 |
| | | | | | | | | | | | 六 |
| | | | | | | | | | | | 七 |
| | | | | | | | | | | | 八 |
| | | | | | | | | | | | 九 |

持駒 なし

30. 荻絵香木

2005年4月

九州G作品展フェアリー別館

ばか詰 11手

| | | | | | | | | | | | |
|--|--|--|--|--|--|--|--|--|--|--|---|
| | | | | | | | | | | | |
| | | | | | | | | | | | 一 |
| | | | | | | | | | | | 二 |
| | | | | | | | | | | | 三 |
| | | | | | | | | | | | 四 |
| | | | | | | | | | | | 五 |
| | | | | | | | | | | | 六 |
| | | | | | | | | | | | 七 |
| | | | | | | | | | | | 八 |
| | | | | | | | | | | | 九 |

持駒 なし

第 0.1 版

31. 小峰耕希
2005年9月14日
Takubon's 詰将棋

ばか詰 27手

| | | | | | | | | | | |
|---|---|---|---|---|---|---|---|---|---|---|
| | | | | | | | | | | 一 |
| | | | | | | | | | 平 | 二 |
| | | | | | | | | | | 三 |
| | | | | | | | | | | 四 |
| | | | | | | | | | と | 五 |
| | | | | | | | | | | 六 |
| | 歩 | | | | | | | | | 七 |
| 銀 | | | マ | マ | マ | マ | マ | マ | | 八 |
| | 銀 | と | と | と | と | と | | | 王 | 九 |

持駒 なし

33. 真T
2006年11月
Takubon's 詰将棋

PWCばか詰 5手

| | | | | | | | | | | |
|--|--|--|--|--|--|--|--|---|---|---|
| | | | | | | | | | | 一 |
| | | | | | | | | | | 二 |
| | | | | | | | | | | 三 |
| | | | | | | | | | | 四 |
| | | | | | | | | 角 | 王 | 五 |
| | | | | | | | | 飛 | | 六 |
| | | | | | | | | | 王 | 七 |
| | | | | | | | | | | 八 |
| | | | | | | | | | | 九 |

持駒 なし

32. 伊達悠
2006年2月1日
Takubon's 詰将棋

アンチキルケ打歩ばか詰 9手

| | | | | | | | | | | |
|---|---|---|---|--|--|--|--|--|---|---|
| | 科 | 変 | | | | | | | | 一 |
| | | | | | | | | | 銀 | 二 |
| | | 王 | | | | | | | | 三 |
| 皇 | | 笛 | 変 | | | | | | | 四 |
| | 飛 | 香 | | | | | | | | 五 |
| 平 | | | | | | | | | | 六 |
| | | | | | | | | | | 七 |
| | | | | | | | | | | 八 |
| | | | | | | | | | | 九 |

持駒 角

34. 雲海
2008年8月
詰将棋パラダイス

アンチキルケばか自殺詰 8手

| | | | | | | | | | | |
|---|--|--|--|--|--|--|--|---|--|---|
| | | | | | | | | | | 一 |
| | | | | | | | | | | 二 |
| | | | | | | | | | | 三 |
| | | | | | | | | | | 四 |
| | | | | | | | | | | 五 |
| | | | | | | | | | | 六 |
| | | | | | | | | | | 七 |
| | | | | | | | | 王 | | 八 |
| 王 | | | | | | | | | | 九 |

持駒 飛 角

tomo

第 0.1 版

【1】花沢正純

14歩 12玉 13歩成 21玉 22金 まで 5手
非限定

【2】田宮克哉

23飛 11玉 21桂成 同玉 33銀成 31玉
32全 同玉 22桂 31玉 21桂成 32玉
22圭 31玉 33飛成 まで 15手
2手目24桂で不詰？

【3】中出慶一

12歩生 21玉 11歩成 31玉 21と 32玉
31と 42玉 41と 32玉 42と 21玉
32と 11玉 22と まで 15手
早詰解（非限定）

【4】加藤徹

39金 59玉 49金 69玉 59金 79玉
69金 89玉 79金 99玉 98と 同玉
88金 99玉 98金 89玉 99金 79玉
89金 69玉 79金 59玉 69金 48玉
39銀 49玉 59金 同玉 48銀 68玉
59銀 79玉 68銀 88玉 79銀 99玉
88銀 98玉 99銀 89玉 98銀 88玉
89銀 79玉 88銀 68玉 79銀 59玉
68銀 48玉 59銀 39玉 48銀 28玉
39銀 19玉 28銀 18玉 19銀 29玉
18銀 28玉 29銀 39玉 28銀 48玉
39銀 59玉 48銀 68玉 59銀 79玉
68銀 88玉 79銀 99玉 88銀 98玉
99銀 97玉 98銀 88玉 97銀 同玉
96と 98玉 97と 99玉 98と 89玉
99と 79玉 89と 69玉 79と 59玉
69と 49玉 59と 39玉 49と 29玉
39と 18玉 28と 19玉 18と 29玉
19と 39玉 29と 49玉 39と 59玉
49と 69玉 59と 79玉 69と 88玉
79と 97玉 88と 96玉 97と 85玉
96と 75玉 64角 同角 85と 同玉
84と 95玉 85と 96玉 95と 97玉
96と 98玉 97と 99玉 98と 89玉
99と 79玉 89と 69玉 79と 59玉
69と 49玉 59と 39玉 49と 28玉

39と 17玉 28と 16玉 17と 15玉
16と 24玉 25と 13玉 24と 12玉
23と 11玉 22と まで 171手
101手の早詰あり

【5】森茂

12歩生 21玉 11歩成 31玉 42香成 同歩
21と 41玉 31と 51玉 61と 同玉
71歩成 同玉 72歩 81玉 71歩成 91玉
81と 92玉 82と 93玉 83と 94玉
84と 95玉 85と 同銀 87桂 96玉
97歩 同玉 96金 98玉 97金 99玉
98金 89玉 99金 79玉 89金 69玉
79金 59玉 69金 49玉 38銀 同と
59金 39玉 49金 29玉 39金 19玉
29金 同と左 18金 同玉 17金 同玉
16金 同玉 17歩 15玉 16歩 14玉
15歩 13玉 14歩 12玉 13歩生 11玉
23桂 まで 73手
71手目成生非限定

【6】小林看空

37角 96玉 56飛 91玉 63桂生 41玉
51飛成 まで 7手
初手36飛以下余詰

【7】若島正

13飛 同桂 25銀 同桂 17歩 同桂成
26金 まで 7手

【8】飯田岳一

23桂 同玉 15桂 同玉 27桂 同玉
19桂 同玉 28銀 まで 9手

【9】上田吉一

32銀生 同玉 39香 23玉 22馬 14玉
13馬 25玉 24馬 16玉 15馬 27玉
26馬 18玉 17馬 29玉 28馬 同玉
29金 17玉 18金 26玉 27金 15玉
16金 24玉 25金 13玉 14金 22玉
23金 11玉 12歩 21玉 31香成 同銀
11歩成 同玉 13香 21玉 12香成 まで 41手

第 0.1 版

【10】泰永三二朗

96歩 94玉 95歩 93玉 94歩 92玉
81馬 同玉 18馬 71玉 17馬 72玉
18馬 62玉 17馬 63玉 18馬 53玉
17馬 54玉 18馬 44玉 17馬 45玉
18馬 35玉 17馬 36玉 18馬 26玉
29飛 27と 17馬 37玉 39飛 48玉
49飛 58玉 59飛 68玉 69飛 78玉
79飛 88玉 89飛 98玉 99飛 88玉
89飛 98玉 99飛打 まで 51手

【11】服部敦

22龍 32銀 99飛 98角 93歩 83玉
89飛 同角成 23龍 同馬 まで 10手
初手93歩以下余詰

【12】左真樹

42角生 同飛成 55角生 まで 3手
初手成生非限定

【13】小石広志

27銀 14玉 16銀 13玉 25銀 12玉
13銀生 21玉 14桂 32玉 21銀生
まで 11手

【14】佐々木康司

「49金 29玉 39金 18玉 29金 17玉
18金 16玉 17金 25玉 16金 35玉
25金 45玉 35金 55玉 45金 65玉
55金 66玉 65金 67玉 66金 68玉
67金 58玉 68金 59玉 58金 49玉
59金 38玉 39歩 同玉」×10
49金 29玉 39金 18玉 29金 17玉
18金 16玉 17金 25玉 16金 35玉
25金 45玉 35金 55玉 45金 65玉
55金 74玉 65金 83玉 74金 93玉
84金 同角 まで 366手
362手目非限定

【15】山田義則

12歩 同と 同と 同玉 13歩 同と
同と 11玉 12と 同玉 13歩 同玉
14歩 同玉 15歩 同玉 16歩 同玉

17歩 同玉 28と右 16玉 17と 15玉
16と 14玉 15と 13玉 14と 12玉
13と 11玉 12と 同玉 13歩 同玉
14歩 同玉 15歩 同玉 16歩 同玉
17歩 同玉 18歩 同玉 28と寄 19玉
29と寄 まで 49手

【16】佐藤伸夫

44馬 22歩打 21角成 同玉 43馬 11玉
12歩打 まで 7手
2手目、5手目非限定

【17】橋本孝治

21歩成 同玉 22歩打 11玉 21歩成 12玉
11と 同玉 12歩打 21玉 22歩打 同と
11歩成 31玉 32歩打 同と上 21と 41玉
31と 51玉 52歩打 同と 41と 同玉
42歩打 31玉 41歩成 21玉 31と 11玉
12歩打 同と 21と 同玉 22歩打 31玉
21歩成 41玉 31と 42玉 32と 51玉
42と 同と 52歩打 41玉 51歩成 31玉
41と 32玉 42と 21玉 32と 11玉
22と 同と 12歩打 21玉 11歩成 31玉
21と 41玉 42歩打 51玉 41歩成 52玉
51と 42玉 41と 32玉 31と右 まで 71手
69手の早詰あり

【18】金子清志

49角 58馬 同角 同歩成 98角 87桂
同角 同歩生 96飛生 86桂 88香 同歩成
まで 12手
9手目成生非限定

【19】神無太郎

38龍 28銀 29龍 同銀生 19香 まで 5手

【20】佐々木寛次郎

76歩 77飛打 同角 45玉 25飛打 35桂打
46歩 同玉 48飛 57玉 47飛 同桂生
まで 12手
余詰あり

第 0.1 版

【21】岩本修

33飛 45玉 43飛生 44角 54銀 12玉
73飛生 22飛 まで 8手

【22】加賀孝志

34飛 25玉 24飛 同飛 18桂 28玉 まで 6手
75飛以下余詰

【23】神無次郎

14角 25飛 同角 36桂 17飛 28金 まで 6手

【24】赤木誉幸

13歩 同角 24桂 22玉 12桂成 同香
23歩 11玉 22歩成 同角 23桂 まで 11手

【25】内田昭

34角 同角 12飛 同角 36飛成 26飛
25龍 17玉 14龍 15角 28銀 16玉
25龍 同玉 36銀引 同飛 まで 16手

【26】長谷繁蔵

18飛 同玉 58飛 38飛 同飛 29玉
39飛打 まで 7手

【27】もず

93角 82角 同角成 61玉 16角 25飛
72馬 同玉 27角 同飛成 まで 10手

【28】北村太路

73飛生 38玉 33飛生 47玉 37飛生 58玉
77飛 68玉 73飛成 77玉 72金 87玉
77龍 同桂生 まで 14手

【29】たくぼん

57銀 55玉 46銀 66玉 69香 56玉
65角 まで 7手

【30】荻絵香木

58銀 46玉 57銀引 45玉 46銀 54玉
45銀 65玉 54銀 56玉 57銀左 まで 11手

【31】小峰耕希

29と 同玉 39と 同玉 49と 同玉

59と 同玉 69と 同玉 78銀 同玉
89銀 67玉 78銀 56玉 67銀 45玉
56銀 34玉 45銀 23玉 34銀 12玉
23銀生 13玉 14と まで 27手

【32】伊達悠

95角 84歩 同飛/28飛 82玉 88飛 85馬
72香成 91玉 92歩 まで 9手

【33】真丁

28飛 26桂 18飛 同桂成/26飛 27飛 まで 5手

【34】雲海

88飛 37玉 91角 82香 87飛 48玉
88飛 同香成 まで 8手